



TRANSPORDIAMET

Markko Abel
Vallasant OÜ
markko.abel@gmail.com

Teie 27.05.2026

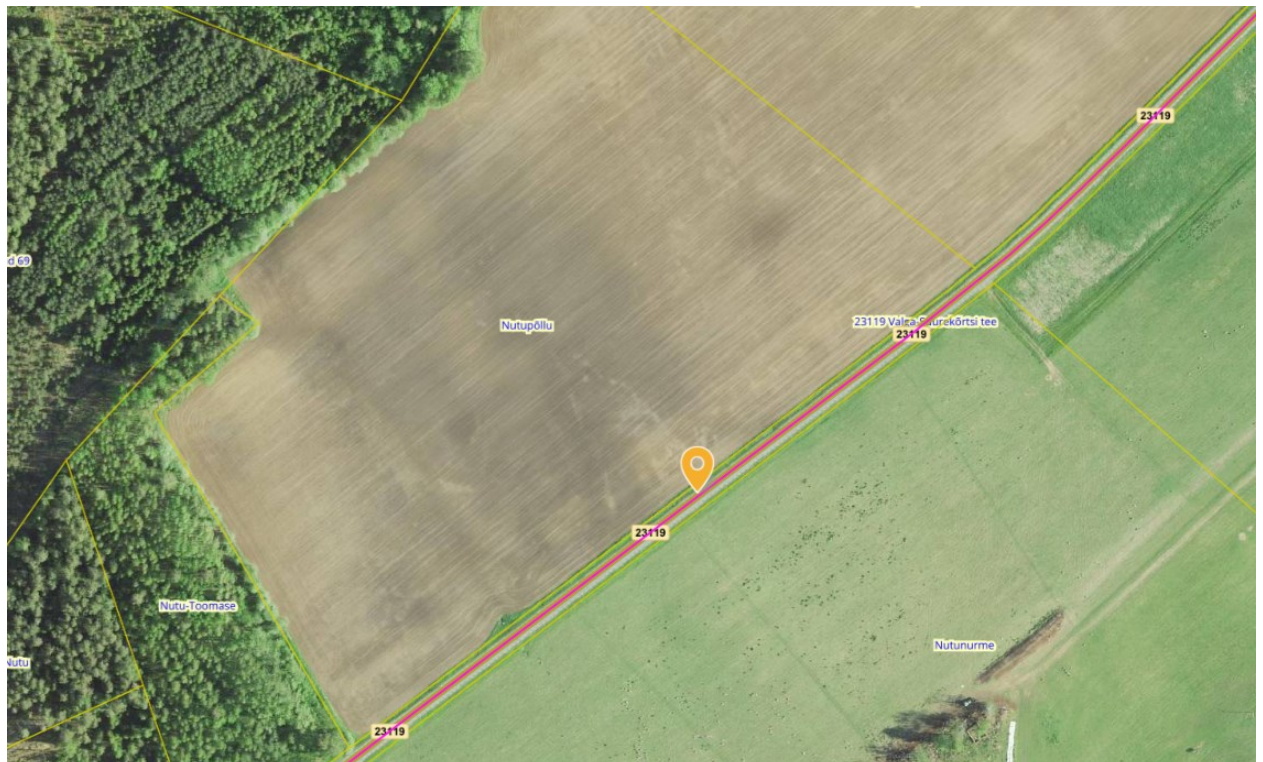
Meie 28.05.2026 nr 7.1-1/26/8224-3

Valga vald Vilaski küla Nutupõllu kinnistu mahasõidust

Olete taotlenud nõuded mahasõidu ehitamiseks riigiteele nr 23119 Valga-Suurekõrtsi tee (edaspidi riigitee) km lõigus 13,398-13,844 Valga maakonnas Valga vallas Vilaski külas Nutupõllu kinnistu (katastritunnusega 85501:001:1159) juurdepääsuks maatulundusmaa sihtotstarbele.

Riigitee nr 23119 2025.a keskmine ööpäevane liiklussagedus oli 261 a/ööp, stabiliseeritud kate. Antud kinnistule näeme võimalust mahasõidu nädislahenduse väljastamiseks, mille eelduseks on geodeetilise alusplaani koostamine võimalike olemasolevate tehnovõrkude ja kitsenduste väljaselgitamiseks.

Sobiv mahasõidu asukoht riigiteel on km 13,640



Võttes aluseks ehitusseadustiku (edaspidi EhS) § 99 lg 3 määrab Transpordiamet nõuded:

1. Teostada geodeetilised uuringud vastavalt majandus- ja taristuministri 14.04.2016 määrusele nr 34 „Topo-geodeetilisele uuringule ja teostusmöödistusele esitatavad nõuded“. Lisaks määruses toodule arvestada alljärgnevaga:

- 1.1. Riigitee mõõdistada vastavalt Maanteeameti peadirektori 13.05.2008.a kk nr 102 kinnitatud nõuetele „Täiendavad nõuded topo-geodeetilistele uurimistöödele teede projekteerimisel“
- 1.2. Mõõdistada minimaalselt 20 m raadiuses kavandatava ristumiskoha teljest.
- 1.3. Mõõdistada olemasolevad riigitee trüübid ning hinnata trüüptide seisukord (vaatlus, pildistamine). Hinnang koos vajaliku pildimaterjaliga lisada seletuskirja.
- 1.4. Mõõdistused peavad kajastama tehnovõrkude, kaitsevööndite, kaitsealade jm kitsenduste andmeid.
- 1.5. Digitaalsed joonised peavad olema teostatud L-EST 97 koordinaatsüsteemis.
- 1.6. Geodeetilise alusplaani koostamise järgselt väljastame ristumiskoha ehitamiseks näidislahenduse.

Lugupidamisega

(allkirjastatud digitaalselt)

Herkki Rõõm

peaspetsialist

planeerimise osakonna koostöölustuste üksus

Herkki Rõõm

5219446, Herkki.Room@transpordiamet.ee